

Monobloque Vivienda

Sistema Modular de Construcción

Ventajas

1. **Confortables** en todo tipo de climas, incluso extremos fríos, calientes y lluviosos, gracias a su aislamiento termoacústico.
2. **Excelente acabado, durabilidad y resistencia** a la corrosión en todo tipo condiciones ambientales.
3. **Sismo resistentes**.
4. **Equipadas** con las instalaciones electromecánicas necesarias para entrega y uso inmediato del cliente final.
5. **Adaptables** en forma, distribución arquitectónica, equipamiento y color; bajo pedido, de acuerdo a las condiciones del proyecto.
6. Diseñadas para tener un **mínimo número de piezas**.
7. **Fácil y rápido ensamblaje**, reduciendo tiempos y costos de construcción en sitio.
8. **No requiere personal especializado**, ni carpintería, ni soldadura para ensamblaje de estructura y paredes.
9. **Optimizadas para el transporte** en contenedores marítimos de 20' o 40'.
10. **Manejo manual** que no requiere forzosamente equipo especial de elevación.
11. **Reubicables** por lo que pueden ser desarmadas y armadas en otro lugar.
12. Estructura diseñada conforme las **Normas Europeas (CE)** vigentes: UNI EN 10025/93, UNI EN ISO 1461, UNI EN 288, UNI 19147.

Descripción General

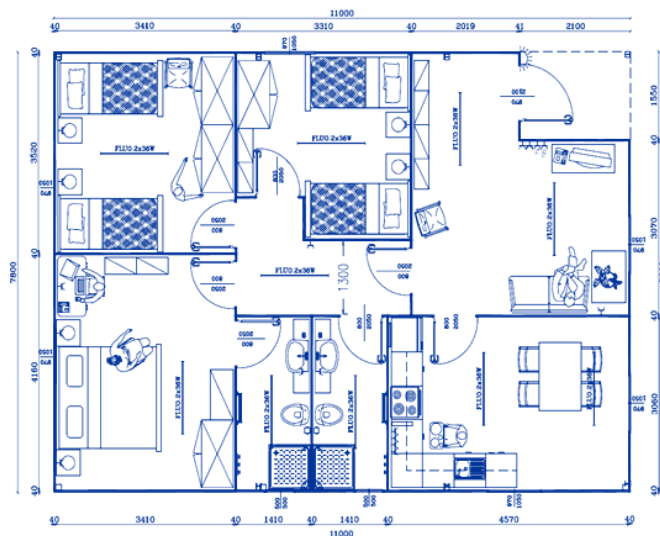
La construcción de las paredes puede hacerse velozmente sin utilizar carpintería, porque la estructura y los paneles son atornillables.

El techo se carga sobre columnas de soporte. El techo con falda o alero es hecho con vigas soportadas sobre las columnas y escurre de un lado a otro a dos aguas. La estructura principal está hecha con elementos estructurales que transmiten las cargas directamente al cimiento. La estructura secundaria está hecha con elementos que soportan el techo y

los paneles de las paredes, transfiriendo así las carga a la estructura principal para aumentar la estabilidad de la construcción.

Al ser atornillable, la vivienda puede ser ensamblada muy rápidamente sin necesidad de medios de levantamiento especiales o de personal especializado.

El sistema es 100% modular y personalizable, para ajustarse a las condiciones de cada proyecto



Vista general y distribución | Vivienda de 85m2 | 3 habitaciones



Todas las imágenes, plantas y elevaciones son ilustrativas y podrían variar o ajustarse sin previo aviso.
 Los datos técnicos podrían ser modificados sin previo aviso.

Especificaciones Técnicas Generales

Dimensiones: Ver tabla y diseños para cada modelo.

Estructura: Los brazaos intermedios y los principales del techo son atornillados en las extremidades de las columnas. Los brazaos son hechos de perfil de acero galvanizado en caliente y atornillados juntos. Las extremidades de las columnas son perfiles de acero galvanizado. La estructura secundaria es hecha de elementos que soportan los paneles de la pared y techo transfiriendo las cargas a la estructura primaria. Las vigas de bordo-techo son hechas de perfil CU OMEGA galvanizado y atornillado a la estructura primaria.

Materiales: La estructura primaria y secundaria están fabricadas por acero **S275JR O S275JO** en conformidad a **UNI EN 10025/93**

Protección: Todos los perfiles son preparados con chorro de arena (sandblasting) conforme a la normativa **SA 2.5** y luego galvanizados de acuerdo con la norma **UNI EN ISO 1461**. La formación de la envoltura de zinc se obtiene sumergiendo el acero tratado en el zinc fundido.

Soldaduras: Conforme a la norma **UNI EN 288**.

Juntas: Las juntas son de tipo atornillado.

Fijaciones: Tornillos y tuercas estructurales son de acero galvanizado clase mínima 8.8 (8G).

Paredes Exteriores: Constituidas con paneles modulares tipo sándwich termoaislantes. Los paneles están compuestos por: superficies internas y externas en lámina metálica galvanizada conforme a norma **UNI E 101471** luego pintadas y rellenos internamente con una espuma aislante de poliuretano auto extingible de **espesor 50 mm** ($R=0,171 \text{ m}^2\text{K/W}$ | $U=0,461 \text{ W/m}^2\text{K}$). Los paneles externos se fijan en la parte superior del perfil de la estructura, por medio de tornillos autoperforantes y en la parte inferior a una guía en forma de "U", situada en la base (losa) de hormigón. La unión entre ellos es por medio de encajes macho/hembra sellados entre si, por medio de una empaquetadura impermeable que no es visible. El color estándar de las láminas externas es RAL 9002, a petición del cliente se puede dar un color diferente.

Paredes Internas: Construidas con paneles modulares tipo sándwich termoaislantes. Los paneles están compuestos por: superficies internas y externas en lámina metálica galvanizada conforme a norma **UNI EN 10147** luego pintadas y rellenos internamente con una espuma aislante de poliuretano auto extingible de **espesor 40 mm** ($R=1,733 \text{ m}^2\text{K/W}$ | $U=0,577 \text{ Wm}^2\text{K}$). Los paneles internos se fijan a una guía en forma de "U" situada en la base (losa) de hormigón.

Cobertura (Techo): Construidas con paneles modulares tipo sándwich termoaislantes. Los paneles están compuestos por: superficies internas y externas en lámina metálica galvanizada conforme a norma **UNI EN 10147** luego pintadas y rellenos internamente con una espuma aislante de poliuretano auto extingible de **espesor 40 mm** ($R=1,733 \text{ m}^2\text{K/W}$ | $U=0,577$

Wm^2K). Los paneles están fijados a la estructura metálica mediante tornillos autoperforantes. El techo incluye cunbreras y vierteaguas muescadas, bajantes pluviales y contra techo interior.

Ventanas: Cada ventana tiene las siguiente características (excepto especificaciones contrarias): Perfil de PVC extruido pre pintados o Aluminio natural, con impermeabilización antilluvia y antipolvo, abertura tipo correderas con doble vidrio y persiana. En el cuarto de baño son tipo abatible con vidrio de 4 m.

Puertas: Cada puertan tiene las siguiente características (excepto especificaciones diferentes): El armazón consta de perfiles de aluminio extruido pre pintados y panel de chapa metálica relleno con aislante espuma de poliuretano. Incluye: Manilla interior y exterior en plástico PVC, cerradura con cierre de cilindro y 3 llaves e impermeabilización antilluvia y antipolvo.

Instalación eléctrica estándar: Proyectada y realizada según normas europeas vigentes con material marca IMQ, instalado en la pared. Tensión de alimentación 110/220V 60Hz 3P + N + G.

Conexión a la línea externa: Entrada mediante enchufe de tipo CEE 3 fases + N + G de 32A y toma de tipo CEE 3 fases + N + G de 32A instalados en la parte superior y conectadas al cuadro general con cable de sección 5x6 mm o mediante una caja de conexión.

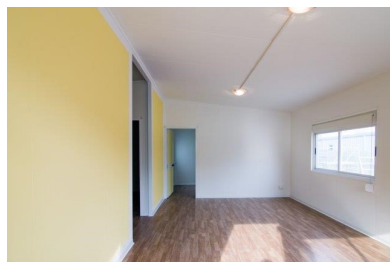
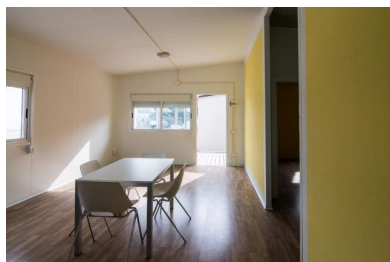
Sistema eléctrico interno: Realizado en PVC auto extingible protección IP 54 color gris, conductores eléctricos del tipo N07-VK según la norma **CEI 20-22 II**, con tablero IMQ y con circuitos adecuadamente dimensionados.

Accesorios e instalación a tierra: Cada unidad está provista de sus correspondiente tomas de corriente y apagadores, colocadas en alturas estándar (personalizable), lámparas a techo, lámparas internas y externas herméticas, toma para televisión y toma para teléfono. Todos los circuitos eléctricos están conectados a la red de tierra mediante un cable apropiadamente dimensionado, protegidos por cortacircuitos de protección térmica y cable para descarga a tierra.

Instalación Hidráulica: Donde es requerido, las tuberías para agua caliente/fría están realizadas con tubos de polietileno P16, unidas con inserciones de metal y están expuestas a la vista. Las tuberías de desagüe son en polietileno. Los sanitarios se suministrarán con todos los accesorios: WC en cerámica con tanque y asiento, cepillo de inodoro y portarrollos, Lavabo en ABS con grifo agua fría y caliente, espejo con bandeja porta accesorios, jabonera y toallero.

Sistema de acondicionamiento y calefacción: Es opcional a petición del cliente, no está previsto en la oferta estándar.

Garantía: 1 año de garantía por materiales defectuosos o mal preparados en fábrica, a partir de la fecha de la entrega.

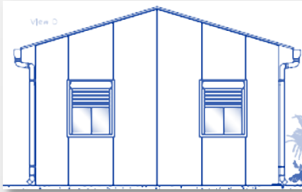
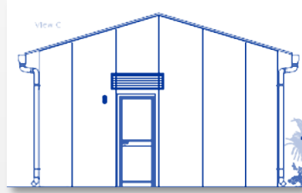
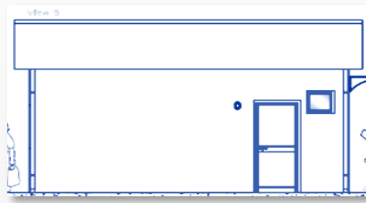
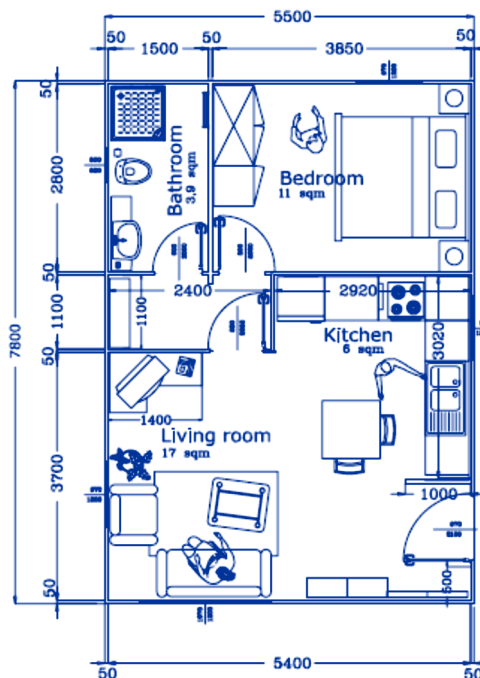
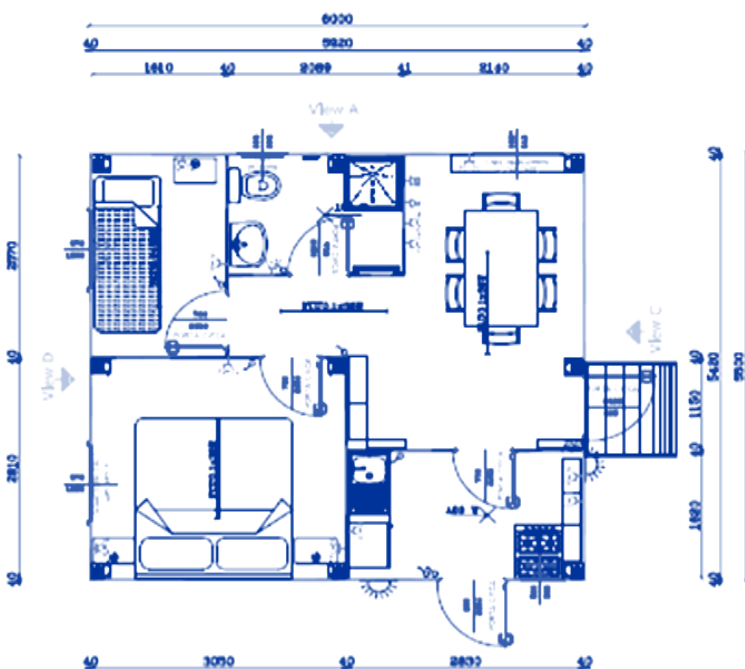


Modelos Estándar Disponibles

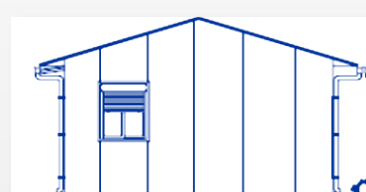
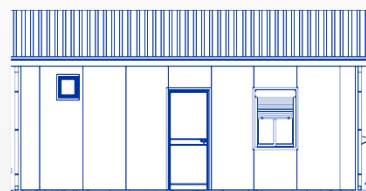
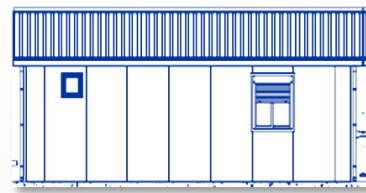


Modelo	V33-2	V42-1	V42-2	V42-3	V57-3	V72-2	V85-3	V90-3	V110-3
Área	33 m ²	42m ²	42m ²	42m ²	57m ²	72m ²	85m ²	90m ²	110m ²
Habitaciones	2	1	2	3	3	2	3	3	3
Dimensiones									
Externas	6.00x5.50m	7.80x5.50m	7.80x5.50m	7.80x5.50m	9.50x6.00m	9.00x7.80m	11.00x7.80m	11.50x7.80m	12.20x9.00m
Altura Interna neta	2.70 m (Altura interior neta de piso sin acabado a contratecho)								
Estructura	Incluida (Cimientos y fijaciones a tierra no incluidos)								
Techo	Incluido a dos aguas, con estructura y cobertura de paneles corrugados y aislados espesor 40mm, color blanco/gris RAL 9002								
Contratecho (Cielo)	Incluido con estructura de aluminio y paneles de fibra con 15mm de espesor								
Paneles externos	Paneles aislados micro corrugados en exterior e interior, color blanco/gris RAL 9002 espesor 50mm								
Paneles internos	Paneles aislados micro corrugados en ambas caras, color blanco/gris RAL 9002 espesor 40mm								
Puertas	Externas e internas ciegas con estructura en aluminio y paneles en chapa de metal inyectados, color RAL 9002, tiraderas de PVC, cerradura con cierre de cilindro y 3 llaves								
Cantidad y dimensiones									
Puertas externas (mm)	2un 800x2050	1un 800x2050	1un 800x2050	2un 800x2050	2un 800x2050	2un 800x2050	1un 970x2100	1un 800x2050	1un 800x2050
Puertas internas (mm)	4un 700x2050	2un 700x2050	3un 700x2050	5un 700x2050	5un 700x2050	5un 700x2050	7un 800x2050	7un 700x2050	5un 700x2050
Puertas internas (mm)	-	1un 600x2050	1un 600x2050	-	-	1un 600x2050	-	-	2un 600x2050
Ventanas	V1: Tipo Corredera para dormitorios, sala, comedor y cocina, en perfil de PVC o Aluminio, con doble vidrio 4/9/4 mm o 1 vidrio de 5mm y persiana en PVC o barras de protección externas								
Cantidad y dimensiones	V2: Tipo abatible para cuarto de baño, en perfil de PVC o Aluminio con vidrio de 4 mm								
Ventana Tipo V1 (mm)	3un 970x1200	4un 970x1200	4un 970x1200	5un 970x1200	5un 970x1200	5un 970x1200	6un 970x11200	7un 970x1200	6un 970x1200
Ventana Tipo V2 (mm)	2un 500x500	1un 500x500	1un 500x500	2un 500x500	2un 500x500	1un 500x500	2un 500x500	2un 500x500	2un 500x500
Baños	Incluye ducha, lavamanos, inodoro, boiler y accesorios con las siguiente características: Ducha con plato en ABS, incluye: tuberías, 1 grifo agua caliente/fría y 1 cortina Lavamanos en ABS, incluye: tuberías, 1 grifo agua caliente/fría, 1 jabonera, 1 toallera y 1 espejo en PVC Inodoro en cerámica, incluye: tuberías, 1 asiento, 1 cepillo de inodoro y 1 portarrollos Boiler de 50 litros para agua caliente y tuberías para suministro de agua y desagüe								
Duchas	1un	1un	1un	1un	1un	1un	2un	2un	2un
Lavamanos	1un	1un	1un	1un	1un	1un	2un	2un	2un
Inodoro	1un	1un	1un	1un	1un	1un	2un	2un	2un
Boiler 50 litros	1un	1un	1un	1un	1un	1un	2un	2un	2un
Instalación eléctrica	Instalación eléctrica estándar según normas CE vigentes, materiales marca IMQ, sobre pared. Alimentación 110/220V 60Hz 3P + N + G. Incluye: Acometida externa: Enchufe de tipo CEE 3 fases + N + G de 32A y toma de tipo CEE 3 fases + N + G de 32A conectada al tablero general. Sistema eléctrico interno: En PVC auto extinguiible, protección IP 54, conductores Tipo N07-VK norma CEI 20-22 II, tablero IMQ y cortacircuitos. Tomas de corriente, apagadores, lámparas externas e internas herméticas, cortacircuitos de protección térmica y cable para descarga a tierra.								
Lámparas para techo	4un 1x36W	4un 1x36W	4un 1x36W	6un 1x36W	6un 1x36W	5un 1x36W	10un 1x36W	7un 1x36W	6un 1x36W
Lámpara ext hermética	2un x 100W	2un x 100W	2un x 100W	2un x 100W	2un x 100W	2un x 100W	1un x 100W	2un x 100W	2un x 100W
Lámpara int hermética	2un x 100W	2un x 100W	1un x 100W	2un x 100W	2un x 100W	1un x 100W	-	2un x 100W	2un x 100W
Tomas de corriente	12un	13un	13un	15un	15un	13un	20un	20un	20un
Salida para TV	1un	1un	1un	1un	1un	1un	1un	1un	1un
Salida para teléfono	1un	1un	1un	1un	1un	1un	1un	1un	1un
Acabados	Todas las paredes internas y externas y techo tienen acabado en pintura blanco/gris RAL 9002. Las puertas y ventanas están pre pintadas y/o en acabado aluminio mate. Incluye vierteaguas y bajantes pluviales. No incluye acabado de piso. No incluye mobiliario.								
Aire acondicionado y calefacción	Sistema de acondicionamiento de aire y calefacción NO INCLUIDOS, se pueden incluir a solicitud del cliente. La vivienda estándar no tiene predisposición electromecánica para aire acondicionado y calefacción.								

Plantas y elevaciones

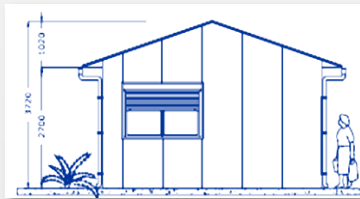
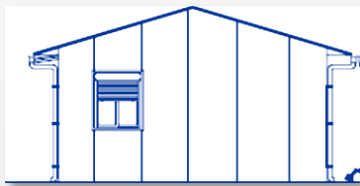
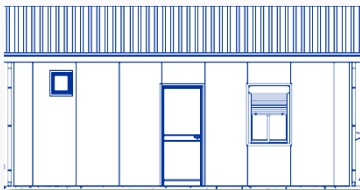
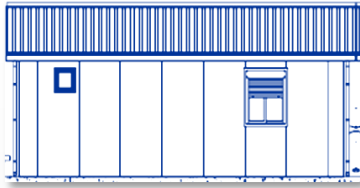
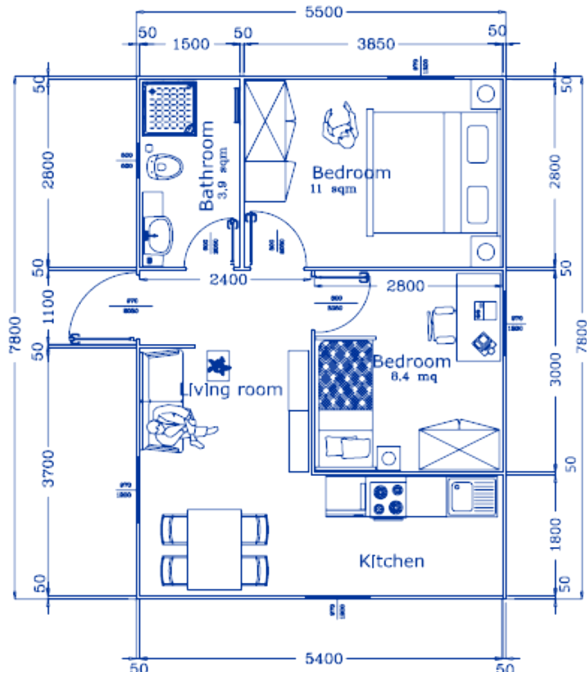


Modelo V33-2 | Área 33m² | 2 Habitaciones

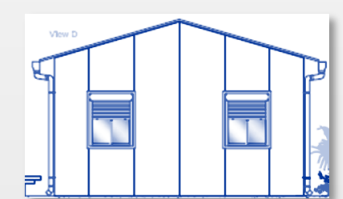
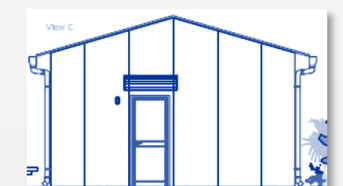
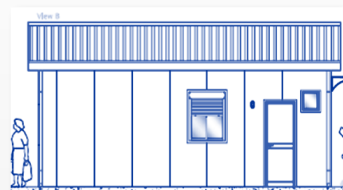
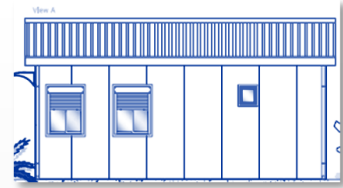
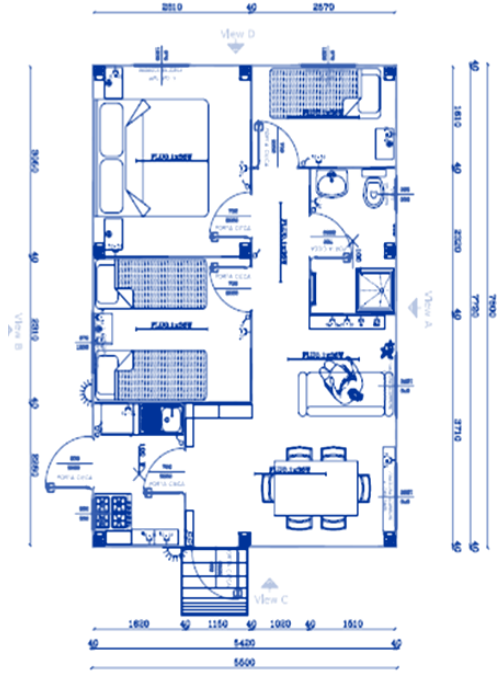


Modelo V42-1 | Área 42m² | 1 Habitación

Plantas y elevaciones

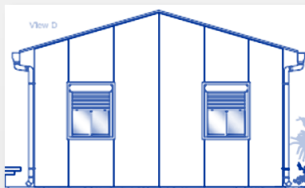
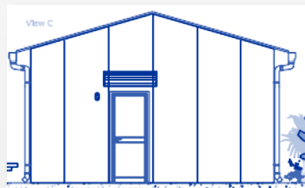
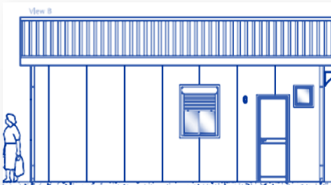
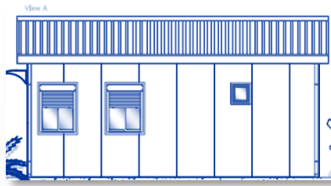
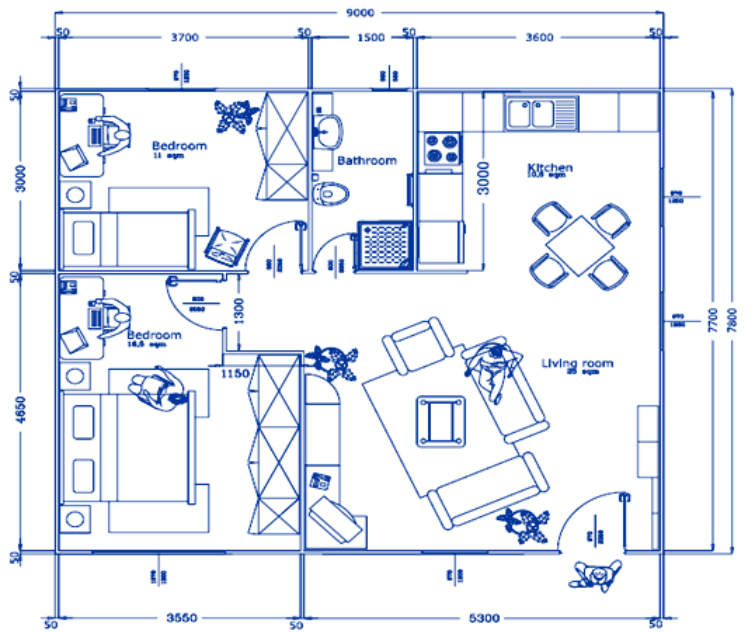
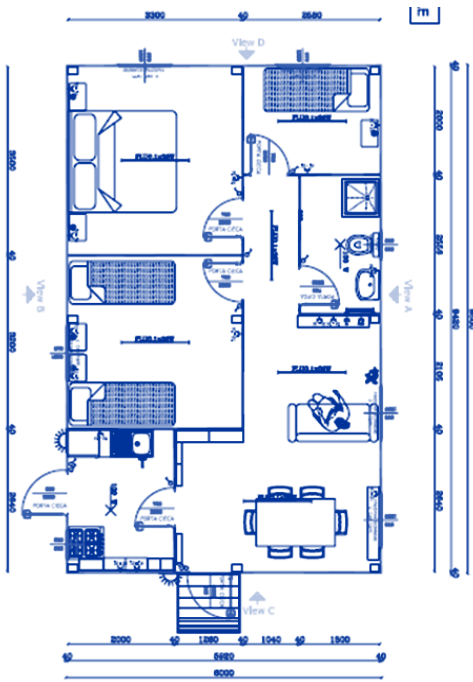


Modelo V42-2 | Área 42m² | 2 Habitaciones

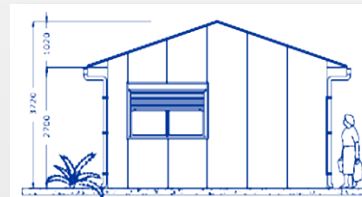
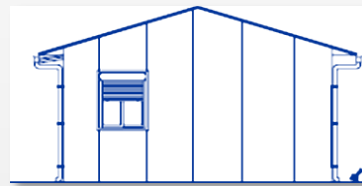
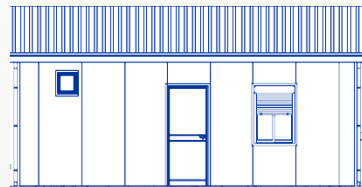
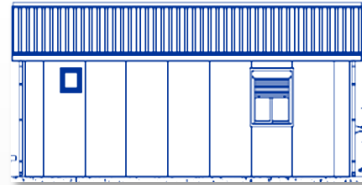


Modelo V42-3 | Área 42m² | 3 Habitaciones

Plantas y elevaciones

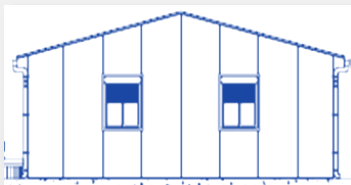
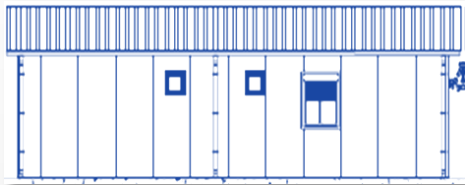
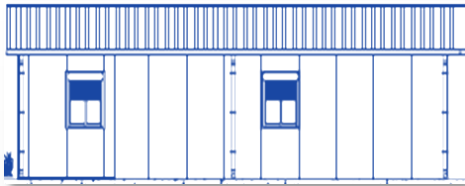
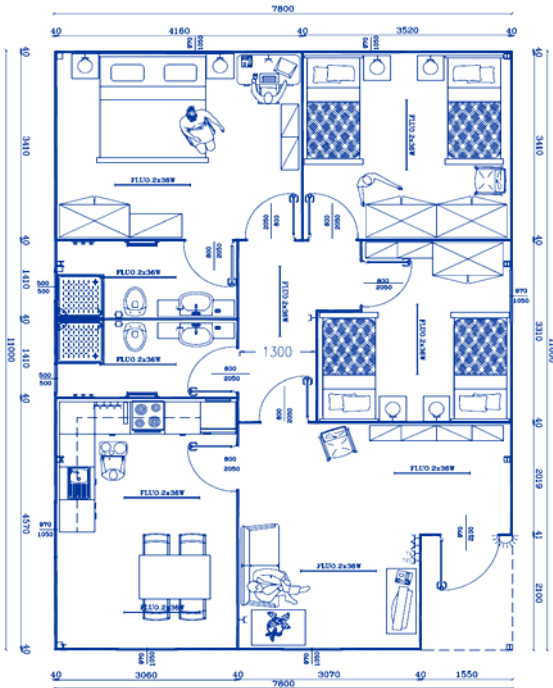


Modelo V57-3 | Área 57m² | 3 Habitaciones

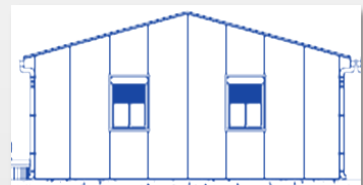
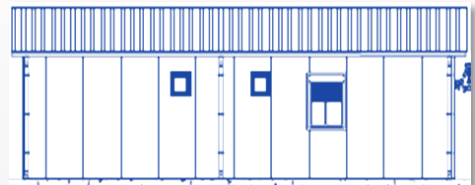
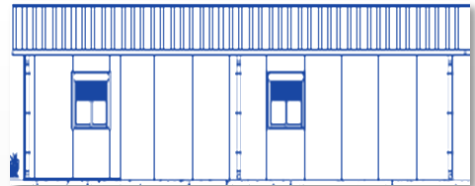
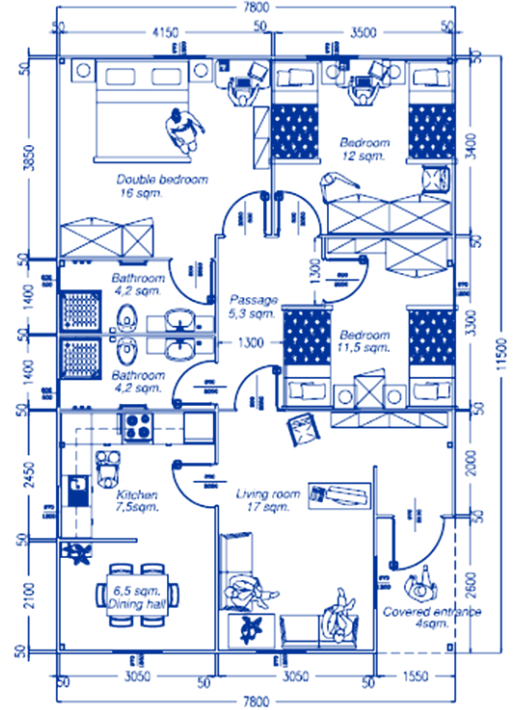


Modelo V72-2 | Área 72m² | 2 Habitaciones

Plantas y elevaciones

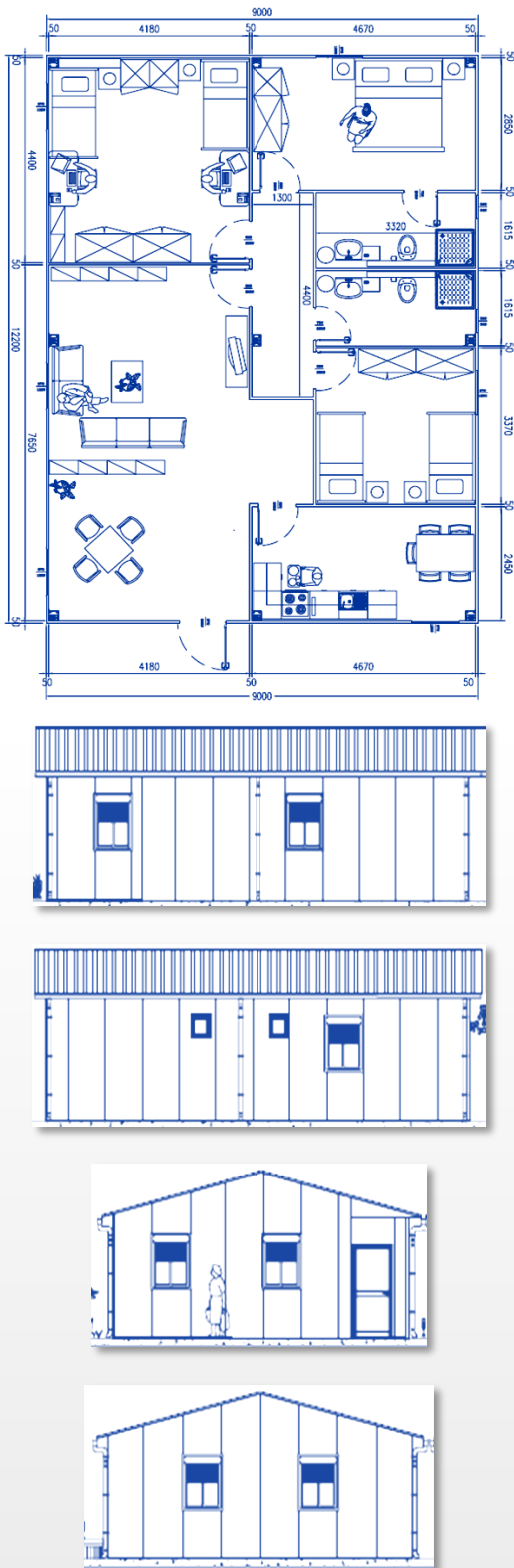


Modelo V85-3 | Área 85m² | 3 Habitaciones



Modelo V90-3 | Área 90m² | 3 Habitaciones

Plantas y elevaciones



Modelo V110-3 | Área 110m² | 3 Habitacio-

Notas

- Dimensiones: Ver tabla y diseños para cada modelo.
- Sistema de acondicionamiento y calefacción es a petición del cliente, no está previsto en la oferta estándar. Los modelos estándar no incluyen las previstas electromecánicas para aire acondicionado y calefacción, pueden ser incluidas a solicitud del cliente.
- Todas las paredes internas y externas y techo tienen acabado en pintura blanco/gris RAL 9002. Las puertas y ventanas están pre pintadas y/o en acabado aluminio mate. Los colores son personalizables.
- No incluye acabado de piso.
- No incluye mobiliario.
- No incluye cimientos y fijaciones a tierra.
- Estructura diseñada conforme las Normas Europeas (CE) vigentes: UNI EN 10025/93, UNI EN ISO 1461, UNI EN 288, UNI 19147.
- La estructura primaria y secundaria están fabricadas con acero S275JR O S275JO en conformidad a UNI EN 10025/93; preparadas

- con chorro de arena (sandblasting) conforme a la normativa SA 2.5 y luego galvanizados de acuerdo con la norma UNI EN ISO 1461.
- Soldaduras conforme a la norma UNI EN 288.
- Galvanización de lámina metálica para paneles de paredes y techo conforme a norma UNI E 101471).
- Sistema eléctrico interno según la norma CEI 20-22 II.
- Garantía: 1 año de garantía por materiales defectuosos o mal preparados en fábrica, a partir de la fecha de la entrega.
- Todas las imágenes, plantas y elevaciones son ilustrativas y podrían variar o ajustarse sin previo aviso, por cambios en normas, disponibilidad de materiales u otras razones de fuerza mayor, sin afectar calidad y funcionalidad.
- Los datos técnicos podrían ser modificados y/o actualizados sin previo aviso.





Siamo Nicoletti-International

Con sede centrale e stabilimenti in ITALIA e vendite in America, Europa, Africa, Medio Oriente e Oceania.



Somos Nicoletti-International

Con Oficina Central y Fábricas en ITALIA y ventas en América, Europa, África, Medio Oriente y Oceanía.



We are Nicoletti-International

With Central Office and Factories in ITALY and sales in America, Europe, Africa, the Middle East and Oceania.



- NC Uffici / Oficina / Office Nicoletti- Castro
- NI Uffici / Oficinas / Offices Nicoletti- International
- Q Venditore Autorizzato / Vendedor Autorizado / Authorized Seller



Riguardo noi.

I nostri macchinari e attrezzature per l'edilizia sono **fabbricati al 100% in ITALIA** e soddisfano tutti gli standard europei.

Abbiamo ridotto la catena commerciale, la nostra è una **vendita diretta dalla fabbrica**, e possiamo trasferire ai nostri clienti un prezzo più competitivo con qualità europea.

Le nostre attrezzature sono prodotte da **Nicoletti & Associati** in Italia, in modo da poter **personalizzare le esigenze** dei nostri clienti.

Intendiamo rafforzare il settore delle costruzioni attraverso nuove tecnologie con **qualità europea a prezzo di fabbrica**.

Offriamo il servizio di **progettazione e consulenza** affinché i nostri clienti raggiungano la massima efficienza, qualità e sicurezza.



Acerca de nosotros.

Nuestra Maquinaria y Equipo para Construcción es **Fabricado 100% en ITALIA** y cumple con todos los **Estándares Europeas**.

Hemos reducido la cadena comercial, la nuestra es una **Venta Directo de Fábrica** y podemos trasladar a nuestro cliente un precio mas competitivo con Calidad Europea.

Nuestros equipos son fabricados por **Nicoletti & Asociados** en Italia, por esto podemos **Personalizar las Necesidades** de nuestros clientes.

Nos proponemos reforzar la industria de la construcción a través de nuevas tecnologías con **Calidad Europea a Precio de Fábrica**.

Ofrecemos el Servicio de **Diseño y Asesoría** para que nuestros clientes alcancen la máxima eficiencia, con calidad y seguridad.



About us.

Our Construction Equipment is **Manufactured 100% in ITALY** and meets all **European Standards**.

We have reduced the commercial chain, with our **Factory Direct Sale**, we can offer to our customers a competitive price with European Quality.

Our equipment is manufactured by **Nicoletti & Associates** in Italy, that is why we can **customize customers requirements**.

We intend to strengthen the construction industry through new technologies with **European Quality at Factory Price**.

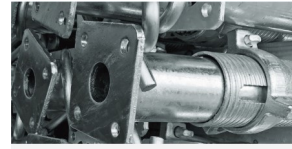
We offer the **Design and Consulting Service** so that our clients can achieve maximum efficiency, with quality and safety.



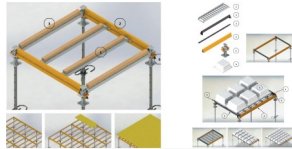
Monobloque
 Sistema Modular de Construcción



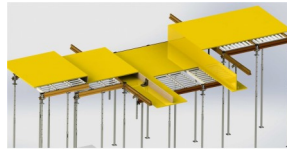
Cortadoras y Dobladoras
 de varilla para construcción



PUNTALES
 Sistemas de Encofrado y Soporte



MULTI-DECK
 Encofrado para losas



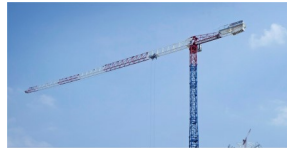
VIGA-FLEX
 Encofrado para Vigas bajo Losa



HERCULES
 Encofrado para Losas



Serie GP
 Generadores Eléctricos



Grúas Torre



Grúas Auto-Desplegables



Mezcladoras de Concreto
 descarga a inversión de marcha



Plantas de Concreto
 Serie TTM



Serie TORRE
 Plantas de Concreto



Plantas Horizontales y Verticales
 SERIES: PREF MIX | DRY MIX | WET MIX | CEM | MOBILE



MT89
 Mezcladora y transportadora de mortero



Auto-Hormigoneras
 Serie DB



Volquetes
 Serie DM



Tutte le immagini ed i dati tecnici sono a titolo indicativo e potranno essere modificati senza preavviso.
 All images and technical data are for illustrative purposes and can be changed without prior notice.
 Toutes les images et les données techniques sont indicatives et peuvent être changées sans préavis.
 Todas las imágenes y los datos técnicos son ilustrativos y podrán ser modificados sin previo aviso.
 CAT-NI - 09 Monobloque Vivienda - 2021-10 - ES | ESP10|2021|RCA - ©Nicoletti-International S.r.l.

nicoletti International

Fabbricati da | Made by | Fabriqué par | Fabricado por
Nicoletti International S.r.l. & Partners
Via Monte Verlaldo 48 36073 Cornedo Vicentino (VI) IT
info@nicoletti-international.com | +39 0445 192 2225

www.nicoletti-international.com



nicoletti-castro

Distribuidor para Latinoamérica
Nicoletti-Castro México, S.A.
info@nicoletti-castro.com

www.nicoletti-castro.com

nicoletti
uruguay

Distribuidor para Uruguay
Nicoletti Uruguay, S.A.
info@nicoletti-uruguay.com

www.nicoletti-uruguay.com

italEquipos

Distribuidor para Costa Rica
ItalEquipos Inc, S.A.
info@ital-equipos.com

www.ital-equipos.com