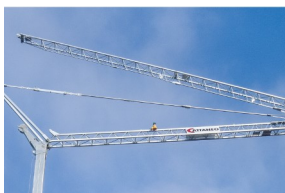
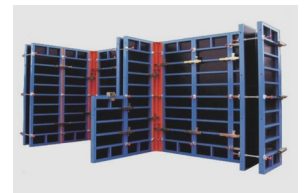
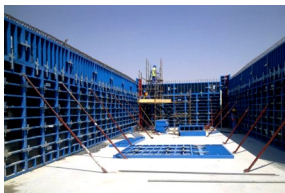


Presentación Nicoletti Uruguay - Versión Uruguay - ESP | 10 | 2022  
©Nicoletti-International S.r.l. & ©Nicoletti Uruguay, S.A.

## Maquinaria y Equipo para Construcción

Alquiler y Venta | Fabricación 100 % italiana de acuerdo con Normas CE





### Facciamo parte di Nicoletti-International

Con sede centrale e stabilimenti in ITALIA e vendite in Europa, America, Africa, Medio Oriente e Oceania.



### Somos parte de Nicoletti-International

Con Oficina Central y Fábricas en ITALIA y ventas en América, Europa, África, Medio Oriente y Oceanía.



### We are part of Nicoletti-International

With Central Office and Factories in ITALY and sales in America, Europe, Africa, the Middle East and Oceania.



NC Uffici / Oficina / Office Nicoletti- Castro

NI Uffici / Oficinas / Offices Nicoletti- International

Q Venditore Autorizzato / Vendedor Autorizado / Authorized Seller



**Riguardo noi.** I nostri macchinari e attrezzature per l'edilizia sono **fabbricati al 100% in ITALIA** e soddisfano tutti gli **standard europei**.

Abbiamo ridotto la catena commerciale, la nostra è una **vendita diretta dalla fabbrica**, e possiamo trasferire ai nostri clienti un prezzo più competitivo con qualità europea.

Le nostre attrezzature sono prodotte da **Nicoletti & Associati** in Italia, in modo da poter **personalizzare le esigenze** dei nostri clienti.

Intendiamo rafforzare il settore delle costruzioni attraverso nuove tecnologie con **qualità europea a prezzo di fabbrica**.

Offriamo il servizio di **progettazione e consulenza** affinché i nostri clienti raggiungano la massima efficienza, qualità e sicurezza.



**Acerca de nosotros.** Nuestra Maquinaria y Equipo para Construcción es **Fabricado 100% en ITALIA** y cumple con todos los **Estándares Europeos**.

Hemos reducido la cadena comercial, la nuestra es una **Venta Directo de Fábrica** y podemos trasladar a nuestro cliente un precio mas competitivo con Calidad Europea.

Nuestros equipos son fabricados por **Nicoletti & Asociados** en Italia, por esto podemos **Personalizar las Necesidades** de nuestros clientes.

Nos proponemos reforzar la industria de la construcción a través de nuevas tecnologías con **Calidad Europea a Precio de Fábrica**.

Ofrecemos el Servicio de **Diseño y Asesoría** para que nuestros clientes alcancen la máxima eficiencia, con calidad y seguridad.



**About us.** Our Construction Equipment is **Manufactured 100% in ITALY** and meets all **European Standards**.

We have reduced the commercial chain, with our **Factory Direct Sale**, we can offer to our customers a competitive price with European Quality.

Our equipment is manufactured by **Nicoletti & Associates** in Italy, that is why we can **customize customers requirements**.

We intend to strengthen the construction industry through new technologies with **European Quality at Factory Price**.

We offer the **Design and Consulting Service** so that our clients can achieve maximum efficiency, with quality and safety.



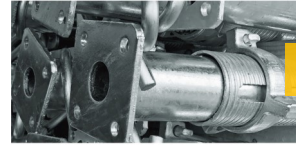
4

MONOBLOQUES



5

CORTADORAS Y DOBLADORAS  
PARA ACERO DE CONSTRUCCIÓN



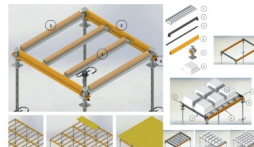
7

PUNTALES



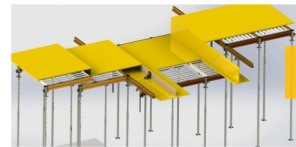
6

ENCOFRADO NIC-10



6

ENCOFRADO MULTI-DECK



7

ENCOFRADO VIGA-FLEX



7

ACCESORIOS PARA ENCOFRADO



7

SISTEMA SAFE



8

ANDAMIAJE



8

GENERADORES ELÉCTRICOS



9

GRÚAS AUTODESPLEGABLES



9

GRÚAS TORRE



10

HORMIGONERAS A INVERSIÓN DE MARCHA



10

PLANTAS SERIE TTM



10

PLANTAS SERIE TORRE



10

PLANTAS HORIZONTALES Y VERTICALES  
PREF-MIX - DRY-MIX - WET-MIX - CEM - MOBILE



10

MAQUINA DE CONTRAPISO



11

AUTO HORMIGONERAS SERIE DB



11

DUMPER SERIE DM

## MONOBLOQUE NIC / EUR / CONTAINER



Alquiler\*



Venta

Sistema modular de construcción para oficinas, campamentos, dormitorios, bodegas y más.

Separados o unidos entre si para formar espacios más amplios. Usos: Oficinas, puntos de venta, escuelas, campamentos, habitaciones, comedores, mini tiendas y más.

**Ventajas:** Aislamiento termoacústico. Liviano. Confortable. Fácil transporte, almacenamiento y montaje. Modular. Ahorro de energía. Bajo costo inicial y alto retorno a largo plazo. NIC15 para 1 nivel. NIC20 y EUR50 permiten más de un nivel.

**Características Técnicas:** Aislamiento térmico desde: Pared  $K=0.58$  Vatios/m<sup>2</sup>-K. Techo  $K=0.56$  Vatios/m<sup>2</sup>-K. Carga útil desde: Techo 130 a 300 kg/m<sup>2</sup>. Piso: 200 kg/m<sup>2</sup>. Estructura: Acero Fe 360 B, EN 10025 galvanizado en caliente,  $e=1.5$  a 3.0 mm. Piso: Madera hidrófuga o fibrocemento de 18mm + linóleum. Techo y Paredes: Multipanel Lámina galvanizada UNI EN 10147 y pintada Coil Coating + Aislamiento de poliuretano expandido rígido, auto extinguidos (PUR), no contaminante, desde  $e=40$ mm, densidad 40kg/m<sup>3</sup>.

Monobloque CONTAINER en chapa galvanizada sin aislamiento.

\* Solo Modelo NIC15 5.90x2.20m x H2.20m



FABBRICATO 100% IN  
MANUFACTURED 100% IN  
FABRIQUE À 100% EN  
FABRICADO 100% EN  
**ITALIA**



## MONOBLOQUE CASA



Venta

Sistema modular de construcción para vivienda y construcción general.

Viviendas confortables, durables, aisladas equipadas y adaptables; cuya construcción puede hacerse rápidamente sin carpintería y sin personal o equipo especializado. El sistema es 100% modular y personalizable, para ajustarse a las condiciones de cada proyecto.

### Ventajas:

**Confortables** en todo clima, gracias a su aislamiento termoacústico.

**Excelente acabado, durabilidad y resistencia** a la corrosión.

**Sismo resistentes.**

**Equipadas** con las instalaciones electromecánicas para entrega inmediata.

**Adaptables** en forma, distribución arquitectónica, equipamiento y color.

Diseñadas para tener un **mínimo número de piezas.**

**Fácil y rápido ensamble,** reduciendo tiempos y costos en sitio.

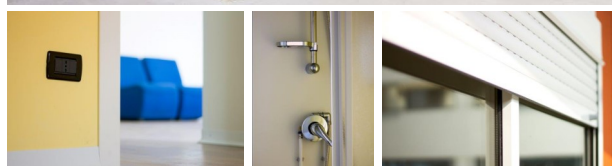
**No requiere personal especializado,** ni carpintería, ni soldadura para montaje.

**Optimizadas para el transporte** en contenedores marítimos de 20' o 40'.

**Manejo manual** que no requiere forzosamente equipo especial de elevación.

**Reubicables** pueden ser desarmadas y armadas en otro lugar.

Diseño conforme **Normas CE:** EN10025/93, ISO 1461, EN288, UNI19147



## CORTADORAS DE ACERO

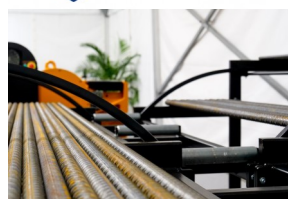
✓ Alquiler    ✓ Venta

Confiabilidad en todo el mundo. Máxima tecnología y solo los mejores materiales.

**Cortadoras de Varilla Serie NIC Cantiere:** Para habilitado de acero. Desarrolladas para operar en obra; livianas y súper sólidas. Su peso reducido las hace fáciles de mover. La herramienta perfecta para empresas que desean mantener costos bajos sin comprometer calidad.

**Cortadoras de varilla Serie NIC Profesional:** Para constructoras que necesitan equipos de alta calidad y longevidad sin igual; que cortan grandes cantidades de hierro, soportando cualquier clima y trabajando todo el día.

Cuchillas de acero endurecido, pueden usarse los 4 lados, garantizan cortes precisos. No mas gasto en oxi-acetileno, discos de corte y compra y reparación de cortadoras manuales. Motor tropicalizado 220V / 50Hz monofásico y 380V / 50Hz trifásico. Corte de varilla hasta 50.8mm (#16 - G60 - 650N/mm<sup>2</sup>).



## DOBLADORAS DE ACERO

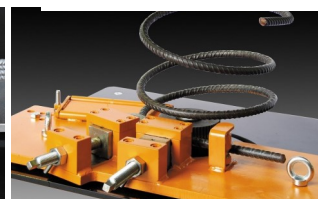
✓ Alquiler    ✓ Venta

Confiabilidad en todo el mundo. Máxima tecnología y solo los mejores materiales.

**Dobladoras de Varilla Serie NIC Cantiere:** Para habilitado de acero en el sitio de obra; livianas y súper sólidas. Su peso reducido las hace fáciles de mover. La herramienta perfecta para empresas que desean mantener costos bajos sin comprometer calidad.

**Dobladoras de varilla Serie NIC Profesional:** Diseñadas para constructoras que necesitan equipos de alta calidad y longevidad sin igual, doblan grandes cantidades de hierro, soportando cualquier clima y trabajando todo el día.

Facilitan y aceleran el habilitado de acero, reducen accidentes, costos y tiempo. Doblan desde 10° hasta 180° para diámetros hasta 50.8mm (#16 - G60 - 650N/mm<sup>2</sup>). El plato de doblado gira en dos sentidos. No más retrasos, daños, incumplimiento de normas y lesiones, reduzca rotación de personal. Motor tropicalizado 220V / 50hz monofásico y 380V / 50Hz trifásico, sistema de protección térmico. Amplia disponibilidad de accesorios.



## COMBINADAS PARA CORTE Y DOBLADO

✓ Venta

Confiabilidad en todo el mundo. Máxima tecnología y solo los mejores materiales.

**Combinada de Corte y Doblado:** Con las mismas ventajas de los equipos NIC Cantiere y NIC Profesional. Combina el corte y doblado en un solo equipo. Para proyectos que requieren equipos multipropósito y optimizar su inversión. Para diámetros de doblado hasta 32mm (#10 - G60 - 650N/mm<sup>2</sup>) y diámetros de corte hasta 26mm (#8 - G60 - 650N/mm<sup>2</sup>). Motor tropicalizado 220V / 50hz monofásico y 380V / 50Hz trifásico, sistema de protección térmico. Amplia disponibilidad de accesorios.



## ENCOFRADO NIC-10

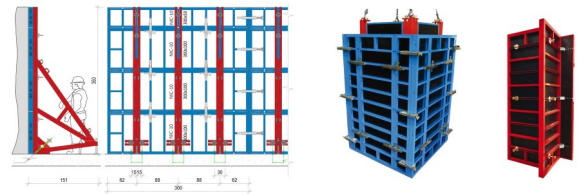
Sistema de encofrado para muros y columnas

✓ Alquiler    ✓ Venta

**Encofrado para muros y columnas:** Perfil patentado. Plywood Finlandés de 18mm. Mayor duración del plywood, gracias al perfil patentado para el paso del tirante, evitando puntos de absorción de agua. El borde en la parte exterior de los paneles, permite una unión precisa y perfectamente alineada de los mismos.

Calculado para una presión de **70kN/m<sup>2</sup>** sobre toda la superficie, según normativa DIN. Paneles desde 5cm hasta 2.00m de ancho y altura de 3.00 y 1.50m; se pueden usar horizontal y verticalmente.

**Opciones:** Marco en acero galvanizado y aluminio, superficie de contacto en PVC, otras alturas disponibles, NIC-ROUND y columnas circulares, Sistema Contra-Tierra (Una cara) y accesorios.



## ENCOFRADO MULTI-DECK

Sistema de encofrado para todo tipo de losa

✓ Venta

**Alta capacidad de carga**, simple, liviano, modular y eficiente; para encofrar cualquier losa y desencofrar en 3 días<sup>(1)</sup>.

Cinco soluciones se adaptan a su necesidad y presupuesto. Tramas de 120x120cm, 120x160cm, 120x240cm, 160x160cm y 160x240cm, con: Vigas Primarias de Aluminio, Secundarias Acero/Madera y de Compensación Acero/Madera, Cabeza de Doble-Caída Patentada que permite desencofrado adelantado en dos direcciones, Puntales Clase Italia o Clase D.

Rejilla de Acero para sobreponer plywood o casetón opcional. Disponible panel Acero/Plywood. La madera en las vigas de acero es opcional y puede ser suministrada por el cliente. Combina perfecto con VIGA-FLEX para encofrar vigas bajo losa y con el Sistema SAFE.



## ENCOFRADO VIGA-FLEX

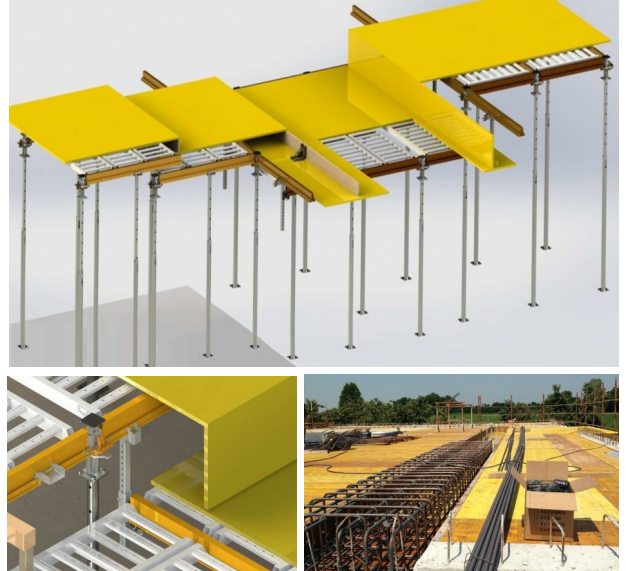
✓ Venta

Sistema de encofrado para vigas bajo losa

Combina perfectamente con MULTI-DECK. Es simple, ligero, modular y eficiente; permite encofrar cualquier tipo de viga bajo losa, con peraltes desde 20cm hasta 80cm y anchos sin límite.

Accesorios para vigas de borde. Eficiente para losas post-tensadas. Los accesorios VIGA-FLEX se adhieren a las vigas de aluminio MULTI-DECK. Utiliza los mismos Punteros Clase Italia o Clase D. Compatible con el sistema SAFE.

Diseño y soporte técnico disponibles.

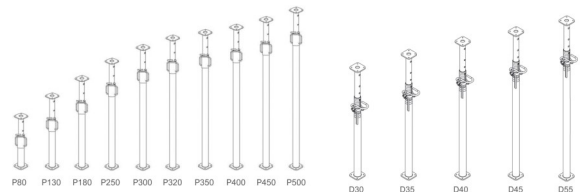


## PUNTALES SERIE F Y CLASE B, C, D

Certificados CE-UNI EN 1065

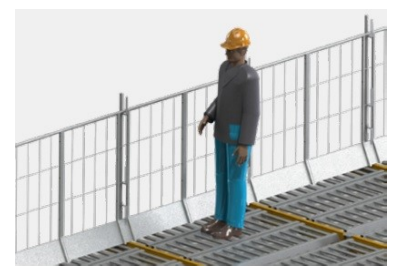
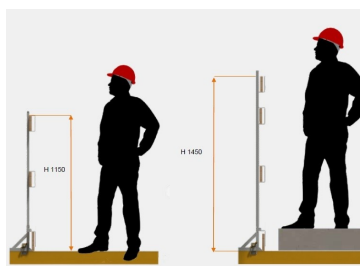
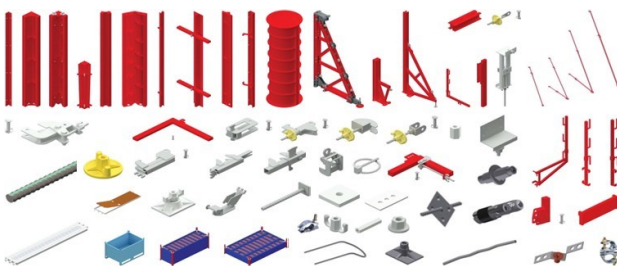
✓ Alquiler ✓ Venta

Acabado galvanizado o pintado; color personalizable. Variedad de Clases y Tamaños. **Serie F**: Altura hasta 5.00m, excelente relación: calidad/precio. Punteros Pesados **Clase B, C, D**: Altura hasta 5.50m, máxima calidad, capacidad de carga y durabilidad. Fabricación 100% Italiana. Venta por volumen a precio de fábrica. Los Clase B, C, D son Certificados CE.



## ACCESORIOS PARA ENCOFRADO Y SOPORTE SISTEMA SAFE

✓ Alquiler\* ✓ Venta



## SISTEMAS DE ANDAMIAJE

✓ Alquiler\*    ✓ Venta

Sistemas de andamiaje Europeo para fachada y Andamiaje industrial multidireccional.

**Sistema de andamiaje Europeo para fachadas:** Máxima seguridad y rapidez para trabajo en fachadas, medidas base de 1,05 x 1,80 m.

**Sistema Europeo de andamiaje multidireccional:** Máxima seguridad y versatilidad para trabajos industriales, Oil & Gas, montaje de eventos, ferias y obras de construcción.

\* Solo el Andamiaje para Fachada está disponibles para alquiler



## GENERADORES ELECTRICOS

✓ Alquiler\*    ✓ Venta

Desde 30 hasta 2000kW - 50Hz/60Hz Monofásicos y trifásicos.

**Generadores Eléctricos:** Desde 30 hasta 2000kW - 50Hz/60Hz monofásicos y trifásicos. **Motores EURO6** de bajo consumo y mantenimiento. Alternador autorregulado, auto-excitado, sin escobillas, regulación electrónica, aislamiento Class H y protección IP 23. Montado en base de acero y cojinetes anti-vibraciones. Tanque de combustible incorporado, puede ser a medida. Supersilenciado. Norma CEE, 60/64 dB (A) a 3m. Escape tipo residencial. **Eco-amigables:** KPR recoge perdidas, con sensor y bomba manual para la extracción de el aceite. Funcionamiento manual y automático sin cambio de contacto. Panel integrado, instrumentación y protección para el control y vigilancia automática del motor y alternador, interruptor termomagnético, protección diferencial, carga batería automático.

\* Consultar modelos disponibles en alquiler



3<sup>ph</sup>

Trifase  
Three phase  
Triphasé  
Trifásico



Raffreddato ad acqua  
Water cooled  
Refroidi à eau  
Refrigerado por agua



Motore Diesel  
Engine Diesel  
Moteur Diesel  
Motor Diesel





## GRUAS AUTODESPLEGABLES

Alquiler\* Venta

Grúas hidráulicas Auto-Desplegables de montaje rápido. Nuevas y usadas.

El montaje y desmontaje es en minutos, sin grúa auxiliar ni personal especializado. Todo el sistema electrónico y potencia instalado en la base para facilitar mantenimiento y ajuste. Corona con dientes internos. Control con botonera alámbrica y/o inalámbrica. Levantamiento, carro viajero y rotación con marcha progresiva e inverter. Doble interruptor de seguridad, para definir límites de desplazamiento. Todos los modelos incluyen balde para concreto. Marca registrada CE. Fabricación 100 italiana. Garantía 1 año.

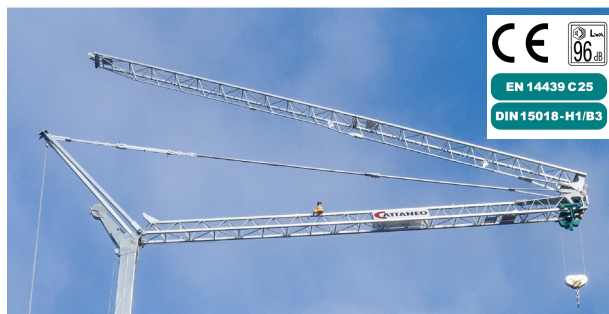
### Rango de Grúa Hidráulica Auto-Desplegable de Montaje Rápido

Modelo	Altura Útil	Altura Inc.*	Carga Max	Brazo (m) / Carga en punta (kg)				
	m	m		22	24	26	33	41
CM 200	16.7	23.1	1800	700				
CM 71A	18.6	28.7	1800		750			
CM 76B	19.3	26.4	2000			800		
CM 82S4	21.0	27.0	4000				1000	
CM 415	31.5	42.0	5000					1250

\* Altura útil en punta con el brazo inclinado (carga constante)

TMF 230V Monofásico / 400V Trifásico T 400V Trifásico

\* Consultar modelos disponibles en alquiler



## GRUASTORRE

Alquiler\* Venta

Grúas Torre. Nuevas y usadas

Maquinaria pesada de elevación con el adecuado balance de desempeño, productividad, durabilidad, longevidad y costo.

Diseñadas de acuerdo con estándar Class A4 FEM1001. La Clase A4 corresponde al ciclo de vida, que es el doble de la Clase A3. El mas alto nivel de seguridad acorde con la mas reciente norma Europea EN14439. Diseño enfocado en el confort, máximo desempeño y seguridad del operador.

Diseñadas y construidas 100% en Italia desde hace mas de 150 años. Amplia gama de equipos y accesorios disponibles.



2000/14/CE

A4 EN 14439 C25 D25 - FEM 1.001



\* Consultar modelos disponibles en alquiler

## PRODUCCION DE CONCRETO

✓ Alquiler
✓ Venta

Hormigoneras y Plantas Serie TTM, TORRE, PREF MIX, DRY, MIX, WET MIX, CEM & MOBILE

De fácil instalación, operación y mantenimiento. Fabricación 100% Europea, con certificación CE. **Hormigoneras a Inversión de Marcha:** de 9.0 a 22 m<sup>3</sup>/hr para obras pequeñas y medianas. **Plantas Serie Torre:** de 12 a 34 m<sup>3</sup>/hr, para proyectos pequeños y medianos de vivienda, edificios e infraestructura con mezclador horizontal y planetario. **Plantas horizontales y verticales:** automatizadas, industriales y para grandes proyectos de infraestructura y edificación, con altos volúmenes de producción de 40 a 300 m<sup>3</sup>/hr. Serie: PREF MIX, DRY MIX, WET MIX, CEM, MOBILE.

\* Solo algunos modelos están disponibles para alquiler



SERIE TORRE



HORIZONTALES Y VERTICALES  
PREF MIX - DRY - MIX - WET - MIX - CEM - MOBILE



HORMIGONERA



SERIE TTM

## MAQUINAS PARA MORTERO

✓ Venta

Máquina de Contrapiso MT89 | Revocadora B1 | Revocadora P11

**MT89:** Máquinas mezcladoras y transportadoras de mortero para colado de contrapiso con pala rascante. Produce mezclas perfectamente homogéneas. Con pala y tolva mezcla y traslada al lugar de trabajo, materiales como: morteros seco y semisecho y arena con granulometría máxima de 15mm y arcilla. Produce hasta: 4 m<sup>3</sup>/hr. Altura máx.: 70m

**B1:** Transportadora de mortero. Para repello de paredes y cielos, inyecciones a presión controlada, rociado en paredes y cielos y para relleno de celdas en paredes y muros por auto consolidación. Capacidad: 1500 litros/hr. Altura máx.: 30m. Granulometría máx.: 6mm

**P11:** Transportadora de mortero tradicional, mortero con fibra y aislante, mortero celular, morteros autonivelantes y para efectuar inyecciones de repellos cementicos a presión controlada. Capacidad: > hasta 1.5 m<sup>3</sup>/hr. Altura máx.: 15m. Granulometría máx.: 6mm.



## AUTO HORMIGONERAS

Serie DB

Venta

**Auto-Hormigoneras Serie DB:** Mecánicas e Hidrostáticas con capacidades volumétricas desde 1.00 hasta 4.00m<sup>3</sup>. Fácil operación y mantenimiento. Equipos que aumentarán producción y reducirán costos, en todo tipo de proyectos de construcción.

\* Consultar modelos en alquiler



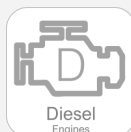
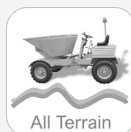
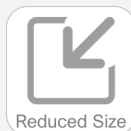
## DUMPER

Serie DM

Venta

**Volquetes Serie DM:** 4x2 y 4x4, articulados y rígidos, capacidad desde 1,800 hasta 10,000kg. Modelos con descarga frontal, descarga a 180° y pala auto-cargante. Robustos motores diésel para trabajo en condiciones difíciles. Fácil operación y mantenimiento. Aumentarán producción y reducirán costos, en todo tipo de obras de construcción.

\* Consultar modelos en alquiler.



# nicoletti uruguay



## Nicoletti-Uruguay, S.A.

Edificio Art Carrasco, Avenida Italia 7519 Oficina 104, Montevideo, Uruguay

+598 98 741 574

+598 98 741 574

[info@nicoletti-uruguay.com](mailto:info@nicoletti-uruguay.com)

[www.nicoletti-uruguay.com](http://www.nicoletti-uruguay.com)

Para más información visitenos en:

[www.nicoletti-uruguay.com](http://www.nicoletti-uruguay.com)

